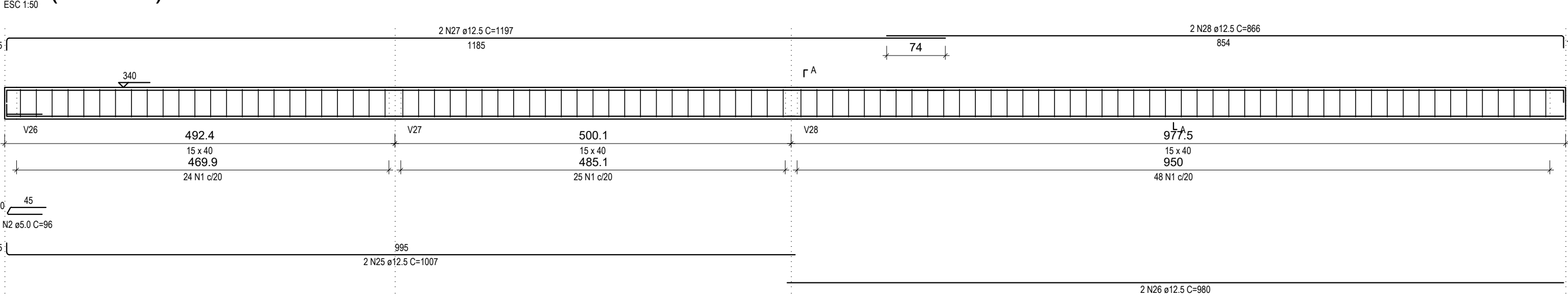


V1 (15 x 40)



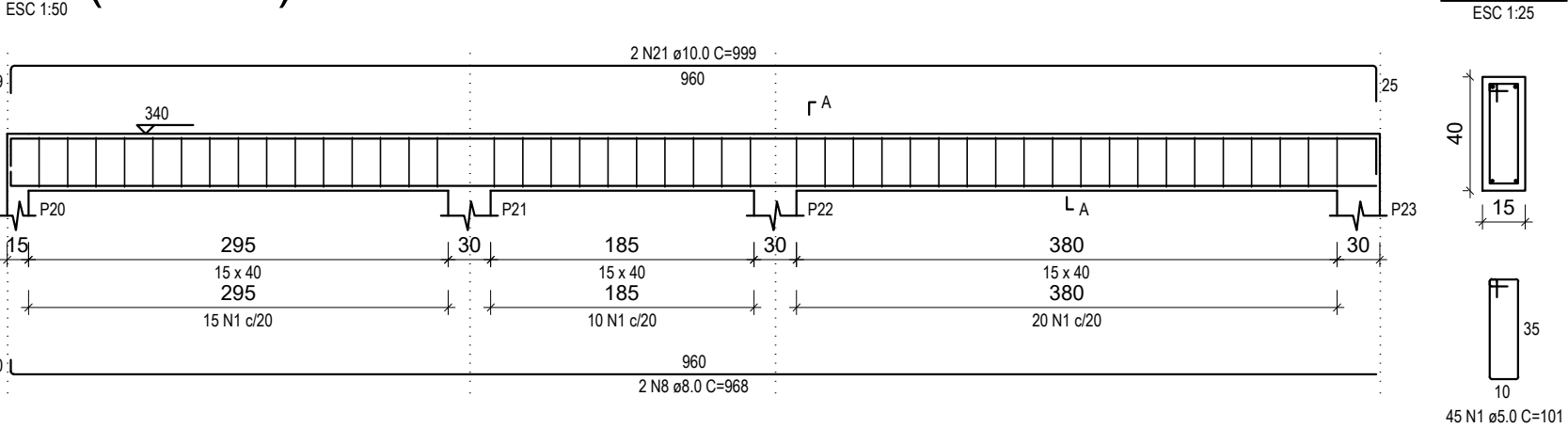
SEÇÃO A-A
ESC 1:25

RELAÇÃO DO AÇO

V1	V3	V4
V5	V6	V7
V8	V9	V10
V11	V12	V13
V14	V15	V16
V17		

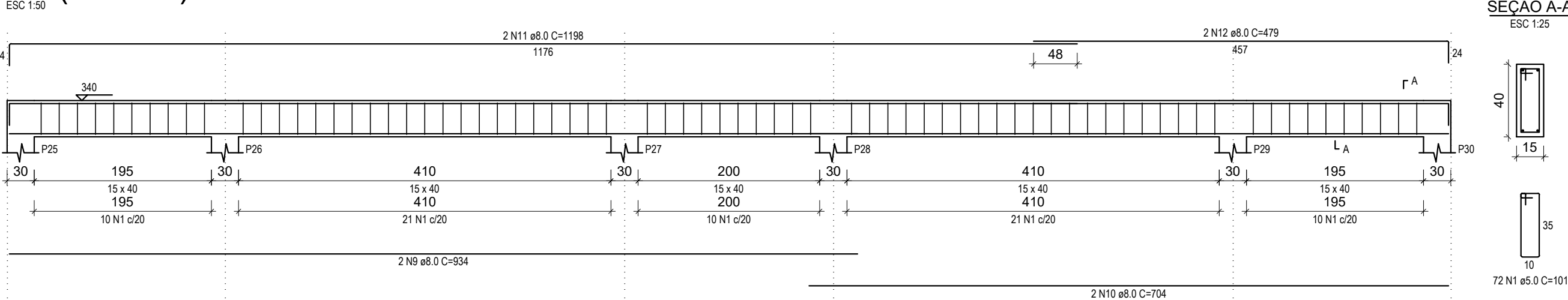
AÇO	N	DIAM (mm)	QUANT	C.UNIT (cm)	C.TOTAL (cm)
CA60	1	5.0	333	101	33633
	2	5.0	1	96	96
	3	5.0	283	111	31413
	4	5.0	20	149	2980
	5	5.0	2	460	920
CA50	6	6.3	6	498	2988
	7	6.3	2	103	206
	8	8.0	2	968	1936
	9	8.0	2	934	1868
	10	8.0	2	704	1408
	11	8.0	2	1198	2396
	12	8.0	2	479	958
	13	8.0	2	1020	2040
	14	8.0	2	1064	2128
	15	8.0	2	460	920
	16	8.0	2	488	976
	17	8.0	3	623	1869
	18	8.0	2	558	1116
	19	8.0	2	280	560
	20	8.0	2	326	652
	21	10.0	2	999	1998
	22	10.0	2	507	1014
	23	10.0	10	488	4880
	24	10.0	2	583	1166
	25	12.5	2	1007	2014
	26	12.5	2	980	1960
	27	12.5	2	1197	2394
	28	12.5	2	866	1732
	29	12.5	4	484	1936
	30	12.5	10	512	5120
	31	12.5	1	233	233
	32	12.5	2	667	1334
	33	16.0	2	665	1330
	34	16.0	2	264	528
	35	16.0	4	638	2552
	36	16.0	2	221	884

V3 (15 x 40)



SEÇÃO A-A
ESC 1:25

V4 (15 x 40)



SEÇÃO A-A
ESC 1:25

RESUMO DO AÇO

AÇO	DIAM (mm)	C.TOTAL (m)	PESO + 10% (kg)
CA50	6.3	31.9	8.6
	8.0	188.3	81.7
	10.0	90.6	61.4
	12.5	167.2	177.2
CA60	16.0	52.94	91.9
	5.0	690.4	117.1
PESO TOTAL (kg)			
CA50	420.8		
CA60	117.1		

Volume de concreto (C-30) = 7.80 m³
Área de forma = 111.49 m²

PROJETO ESTRUTURAL

Halla | arquitetura

Avenida Sete de Setembro, 50, Comercial C. Berri
Sala 09 | Centro | Timbó | Santa Catarina

47 33333 1815 - 47 99214 4008
studiohalla3d@gmail.com
www.hallarq.com

CONSTRUÇÃO INSTITUCIONAL EM ALVENARIA - GINÁSIO ESCOLAR

Rodovia Estadual - SC, 416 - São Roque
Timbó - SC

Autor do Projeto:
Anderson Halla
Arquiteto e Urbanista - CAU nº 176063-7

Assinatura:

Proprietário:
Fundo Municipal de Educação - FMDE de Timbó
CNPJ: 32.257.384/0001-19

Assinatura:

Escala: Indicada
Revisão: 00
Data: Maio 2020

Especificação:

Prancha:

VIGAS IN LOCO TÉRREO V1-Vo6